

Mezclador KoneSlid® KS

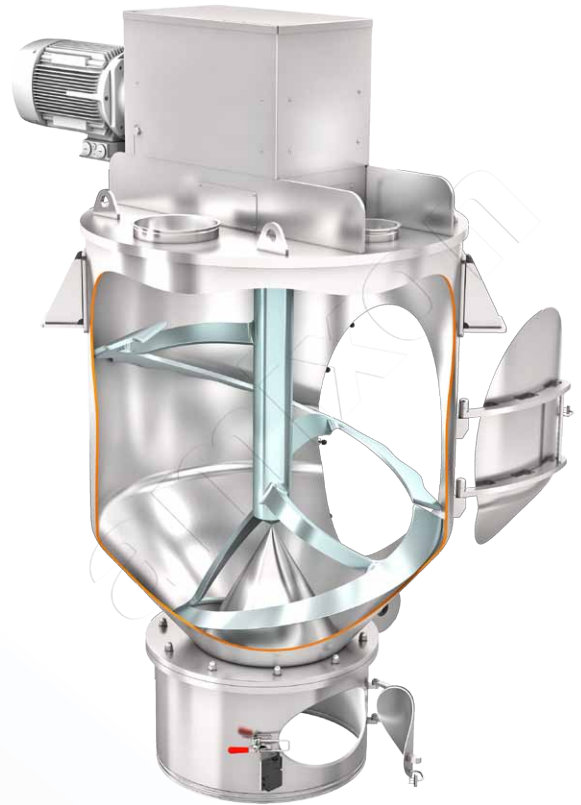
- ✓ Mezcla ideal
- ✓ Frecuencia de rotación mínima
- ✓ Tiempos de mezclado especialmente cortos
- ✓ Fácil acceso
- ✓ Cámara de mezcla: ATEX Zone 20
- ✓ Veloz descarga de hasta un 99.98 %

...estas son algunas de las características de este innovador sistema de mezclado. En este, la mezcla se desplaza hacia arriba, en la periferia de la cámara de mezcla, y fluye, finalmente, de forma descendente en el centro. Una vez fluyendo hacia abajo, la mezcla de productos es guiada hacia la periferia mediante una herramienta cónica de mezcla. Tan solo después de aproximadamente cuatro rotaciones, el volumen total es redistribuido en su totalidad por dicha herramienta de mezclado. Y, finalmente, después de aproximadamente 20 a 30 rotaciones se obtiene una calidad de mezcla ideal.

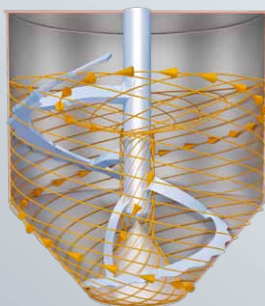
Cabe destacar que el gasto de energía es mínimo, por lo que el proceso de mezclado es excepcionalmente delicado. De esta manera, la forma y el tamaño de las partículas permanecen estables. El mezclador industrial - KoneSlid® ha sido desarrollado especialmente para aquellos productos que resultan de procesos tales como el secado por aspersion, granulación mediante lecho fluido o secado por banda, y que sus partículas difieren en tamaño y fragilidad. Algunos ejemplos de estos productos son: Bebidas instantáneas en polvo, derivados de leche en polvo, sopas instantáneas, cereales, alimentos congelados, mezclas para tabletas o polvos metálicos. El mezclador KoneSlid® es ideal para todo tipo de productos en polvo; secos, húmedos o en suspensión.

Asimismo, el proceso de descarga es aún más rápido que el de mezclado gracias a que el sistema de cierre se mueve hacia abajo. En tan solo pocos segundos, la mezcla de productos fluye hacia afuera. Es así como en el recipiente colocado en la parte inferior no suelen formarse pirámides de descarga. Como resultado, la descarga se realiza en su totalidad, sin dejar residuo alguno. Otro aspecto especialmente útil del mezclador son sus grandes puertas de inspección: Estas posibilitan una inspección y limpieza sin complicaciones. Además, todas las partes del mezclador son accesibles en caso de una limpieza manual en seco.

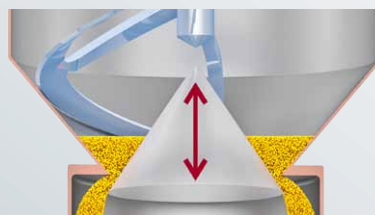
Le sugerimos que, por favor, nos visite en Paderborn. amixon® le da cordialmente la bienvenida para realizar pruebas de mezclado y le asegura los mejores resultados.



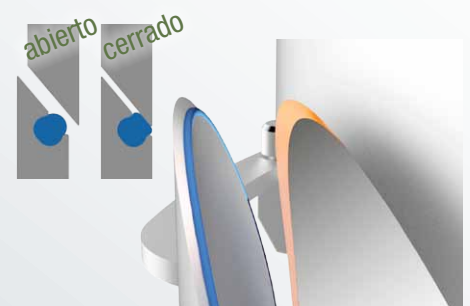
Modelo KS 400 diseñado con dos puertas de inspección Clever-Cut®



Principio de flujo KoneSlid®



La descarga ocurre en tan pocos segundos y sin dejar residuos



Cierre Clever-Cut®

KS-1-7003-2020 ES



LIFESCIENCE



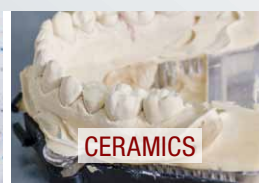
FOOD



ANIMAL CARE



DETERGENTS

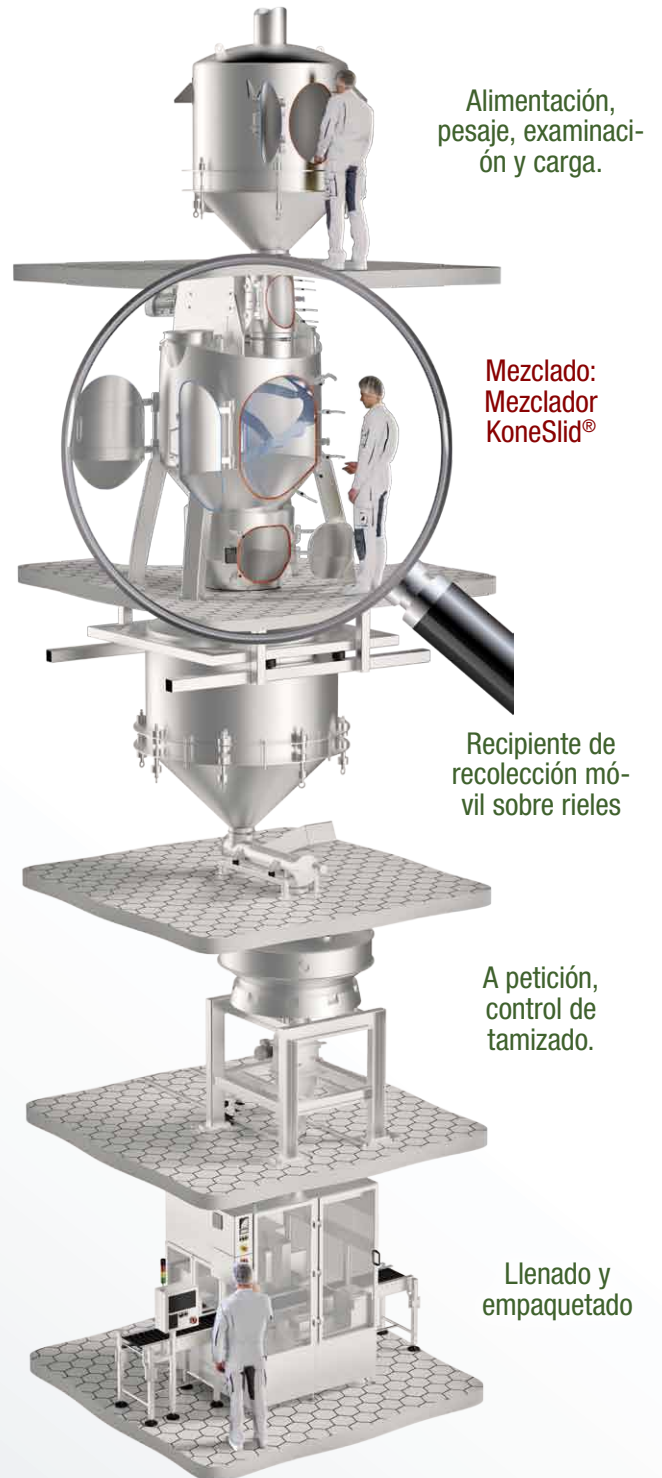
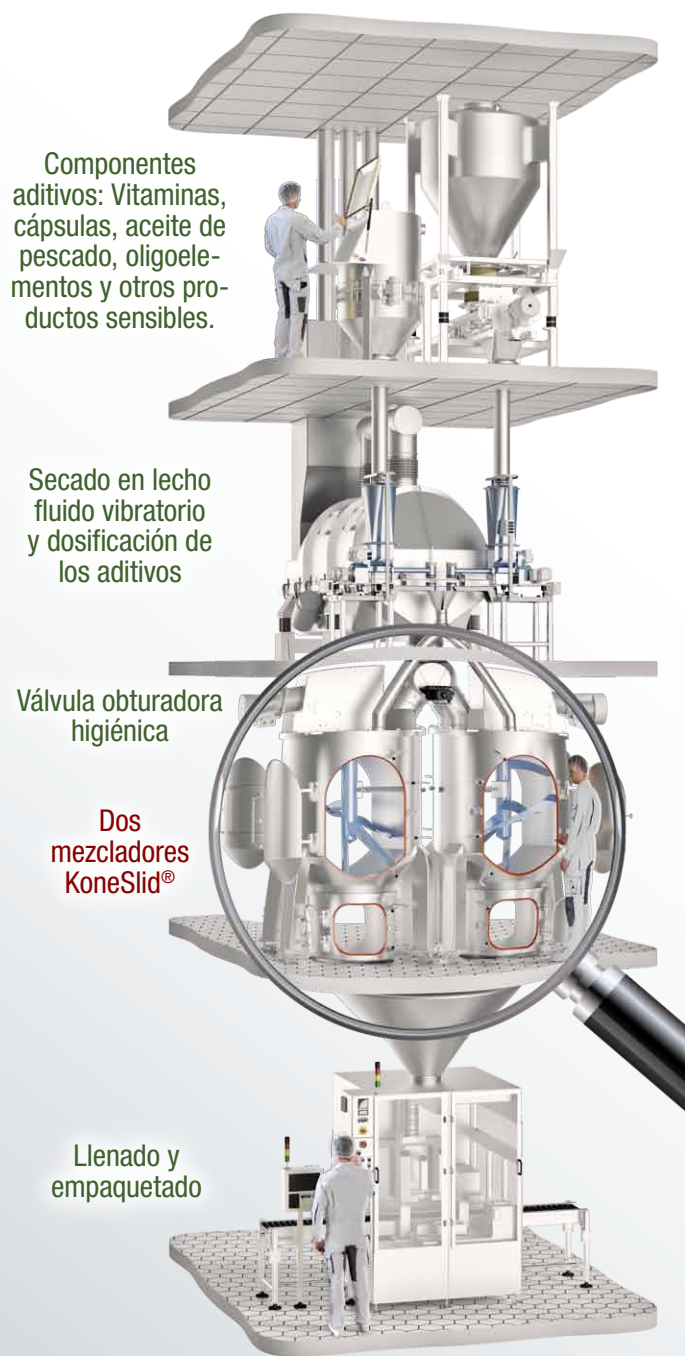


CERAMICS



POLY

Instalaciones de Mezcla End-of-the-Line



Las instalaciones End-of-the-Line, aquí presentadas, muestran variantes simplificadas altamente higiénicas para la fabricación de alimentos dietéticos. amixon® fabrica solamente los mezcladores industriales. Los productos señalados con color verde no pertenecen a nuestro catálogo.

amixon GmbH
Halberstädter Straße 55
33106 Paderborn
Alemania

Tel. +49 (0) 52 51 / 68 88 88-0
Fax +49 (0) 52 51 / 68 88 88-999
E-Mail sales@amixon.com
www.amixon.com

Ventajas de uso:

- ✓ Mezclas ideales a partir de un tratamiento sumamente delicado de los productos
- ✓ Diversos niveles de carga, desde aproximadamente 10 % hasta un 100 % según el modelo.
- ✓ Limpieza: cómoda, segura e idealmente ergonómica; en seco o húmedo; manual o automática.
- ✓ A petición, el mezclador puede ser fabricado con más de una puerta de inspección Clever-Cut®.
- ✓ Descarga casi completa en pocos segundos; sin pirámides de descarga y sin dispersión.
- ✓ amixon® cuenta con mezcladores de ensayo para pruebas del proceso.
- ✓ A petición del cliente, es posible aplicar vacío durante el proceso de mezcla. La mezcla de productos puede ser inertizada a fin de prolongar su tiempo de conservación.

Todos los componentes de los mezcladores amixon® son fabricados en Alemania. La producción de las máquinas tiene lugar exclusivamente en la fábrica de amixon® en Paderborn, Alemania. Nos reservamos el derecho a realizar modificaciones por avances en la ingeniería de procesos y la tecnología de fabricación.

© by amixon GmbH, Paderborn. La reimpresión o transferencia a medios electrónicos únicamente está permitida tras una autorización por escrito.