

KoneSlid® - Mixer Type KS

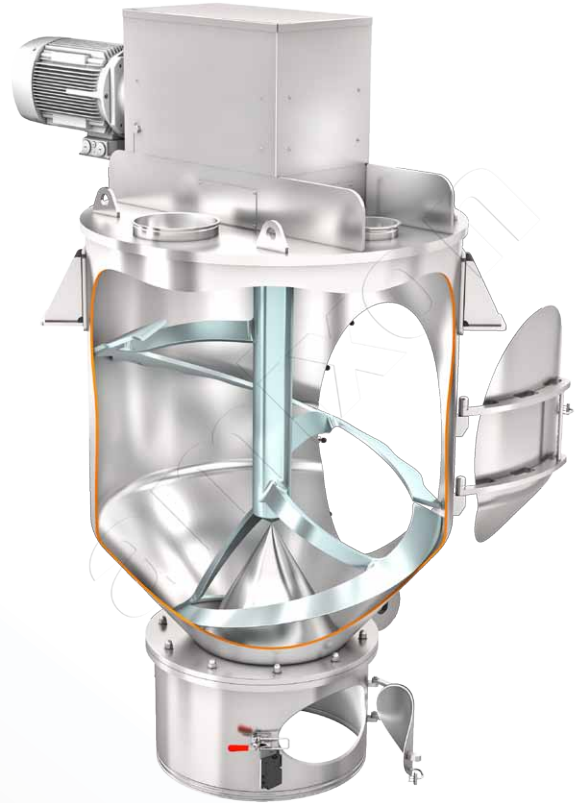
- ✓ 최상의 혼합품질
- ✓ 저속 회전 혼합
- ✓ 매우 짧은 Mixing Time
- ✓ 최소시간 전량배출
- ✓ 뛰어난 접근성

amixon® mixer의 원료 흐름 구조는 원료가 혼합 용기의 벽면을 타고 상승했다가 용기 중앙으로 떨어지고 이송된 원료는 Conical Mixing Element로 전달되면서 3차원의 Mixing 구조로 혼합됩니다. Mixing Tool이 약 4회전을 하면 원료가 한번 섞이게 되는데 약 20~30회전을 했을 때 가장 이상적인 혼합 품질을 얻을 수 있습니다.

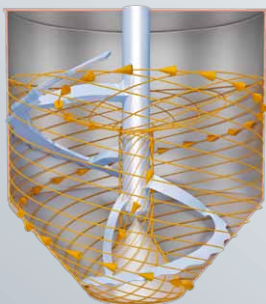
낮은 동력, 낮은 RPM으로 Mixing되기 때문에 원료의 변형이 적습니다. KoneSlid® mixer는 Spray drying, Fluidized bed granulation, belt drying에 최적화되었습니다.

인스턴트 음료 분말, 분유 분말, 스포분말, 씨리얼, 냉동식품, 알약, 금속가루 등 다양한 크기와 깨지기 쉬운 원료에 적합하며 건조, 습기, 부유한 특성을 가진 원료에도 적용됩니다. 밀폐 구조의 Conical Mixing Element가 Down되면서 배출구가 열려 배출이 시작되며, 빠르게 배출이 완료됩니다.

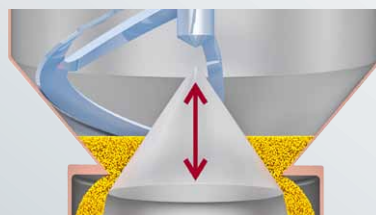
혼합 용기내 일부 분진이나 잔류물을 제외하고는 완전히 배출되며, 대형점검구로 편리하게 세척할 수 있습니다. 삼보계량시스템에 방문하시면 언제든지 Mixing Test를 진행할 수 있으며, Test를 통해 얻은 결과를 실무적, 객관적인 판단자료로 활용하여 필요에 따라 보완내용의 상호교환으로 후속업무에 대응할 수 있습니다.



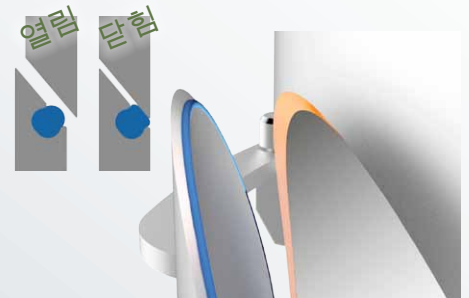
특허 방식(Clever Cut®)으로 Cutting 하여 제작된 기밀 구조의 대형 점검구가 2개소 설치된 KS400 Model.



KoneSlid® Mixer의 혼합 원리



빠르고 완전 배출되는 구조



CleverCut® Seal

KS-1-7003-2020 KR



LIFESCIENCE



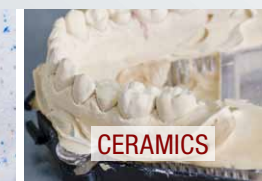
FOOD



ANIMAL CARE



DETERGENTS



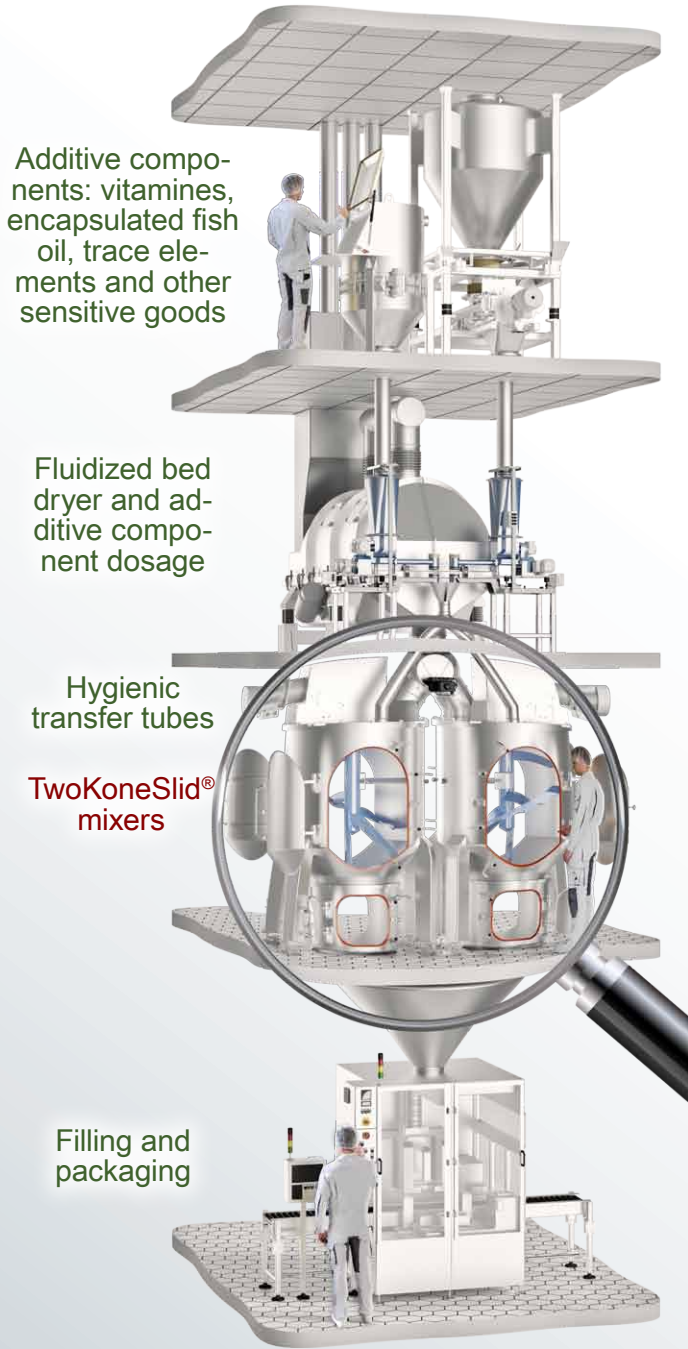
CERAMICS



PLASTICS

End-of-the line mixing plants

상기 End-of-the line mixing plants에 표시된 전체 혼합 공정 설비는 식품공정의 생산라인입니다. amixon®은 상기 공정에 Mixer부분을 공급하며, 녹색으로 표시된 설비는 amixon®의 공급범위에 포함되지 않습니다.



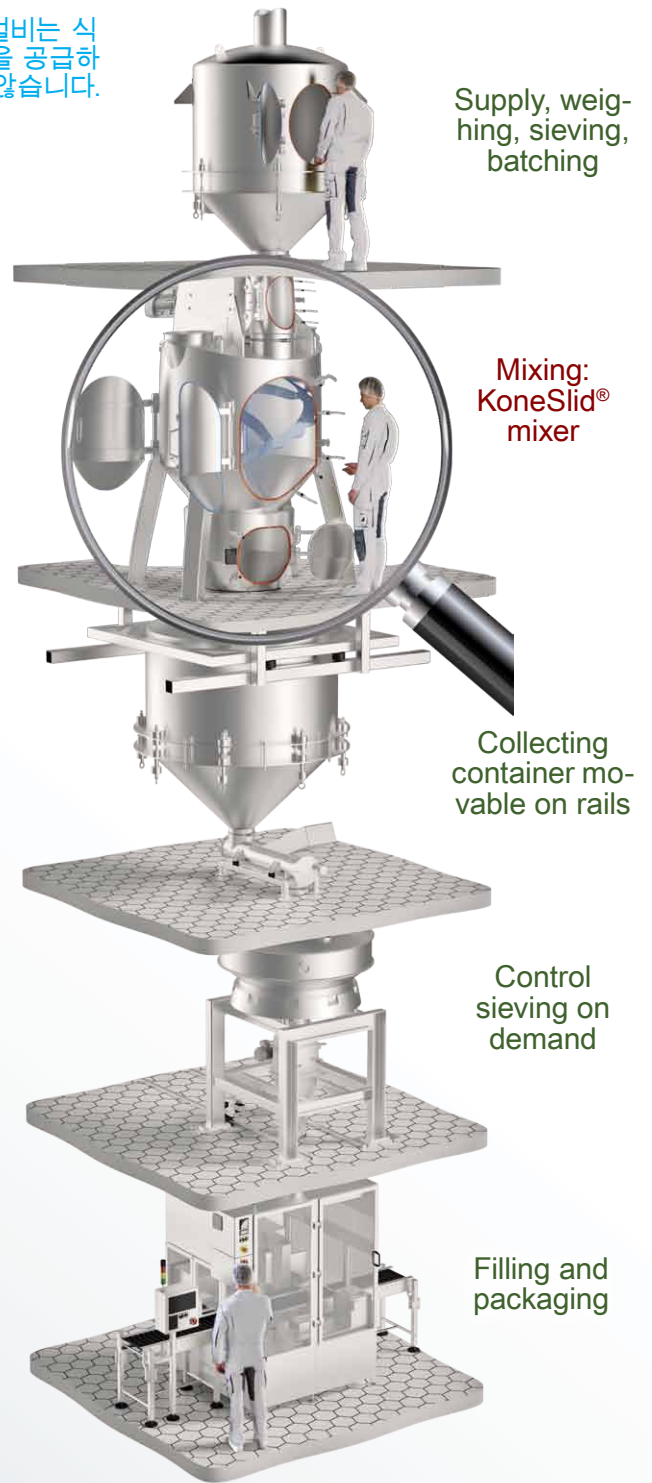
Additive components: vitamins, encapsulated fish oil, trace elements and other sensitive goods

Fluidized bed dryer and additive component dosage

Hygienic transfer tubes

TwoKoneSlid® mixers

Filling and packaging



Supply, weighing, sieving, batching

Mixing: KoneSlid® mixer

Collecting container movable on rails

Control sieving on demand

Filling and packaging

본 기기의 장점

- ✓ 저동력으로 이상적인 혼합 품질 실현
- ✓ 10 - 100%의 다양한 투입 레벨
- ✓ 세척: 간편, 안전, 이상적으로 인체 공학적, 습식 또는 건식, 수동 또는 자동
- ✓ 요청에 따라 복수 CleverCut® 접점 도어가 장착된

- ✓ 혼합기 공급 가능
- ✓ 수 초내에 잔여물 없는 거의 완벽한 배출, 혼합물의 분리 없음.
- ✓ 요청에 따라 혼합 중 진공을 가할 수 있어 혼합물을 오래 보관할 있음

amixon GmbH
Halberstädter Straße 55
33106 Paderborn
Germany
Tel. +49 (0) 52 51 / 68 88 88-0
Fax +49 (0) 52 51 / 68 88 88-999
E-Mail sales@amixon.com
www.amixon.com

Represented in Korea by

SAMBO
삼보계량시스템(주)

서울시 금천구 디지털로 9길 56,
503호 (가산동, 코오롱테크노밸리)
Tel. +82 2 866 3125
E-Mail sambo@sbcorp.co.kr
www.sbcorp.co.kr

amixon® 혼합기의 모든 부품은 독일산입니다. 해당 기계는 독일 파더보른의 amixon® 공장에서만 제조됩니다. 절차 기술 및 생산 기술적 발전에 따라 변경될 수 있습니다.

© by amixon GmbH, Paderborn. 서면 허가가 있는 경우에만 전자 매체로의 복제 또는 전송 가능합니다.