

# Secador cónico de mezcla – reactor tipo AMT

**Caliente/rápido – reacciones de presión/vacío para productos secos, húmedos o viscosos.**

El reactor-secador de mezcla es apto para compuestos en polvo, suspensiones, pastas y masas (se recomienda realizar pruebas). El proceso de secado se realiza con extrema rapidez y suavidad. Una descarga completa es posible si se trata de materiales fluidos. El secador puede ser utilizado como dispositivo y reactor estéril que es conforme con la FDA. También cumple con los requisitos de la EHEDG y los estándares sanitarios 3-A.

Caja de transmisión opcionalmente equipada con dispositivo de refrigeración

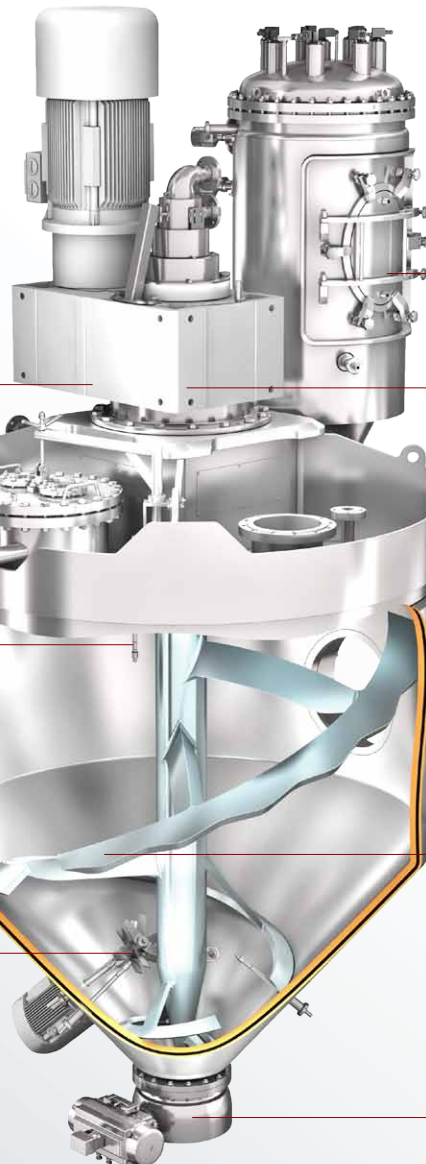
El reactor es hermético al vacío, a la presión y, de ser necesario, completamente aislado, además se calienta con vapor, aceite térmico o agua.

Lanza de lavado

La cámara y la herramienta de mezcla están completamente soldadas y pulidas.

Los rotores de corte pueden acelerar el proceso de secado al mismo tiempo que consiguen un efecto de desagregación (sellado mecánico).

Tanque de mezcla: ATEX Zone 20



Filtro de vapor (calentable) con puerta de inspección, a petición del cliente, diseñada con el método Clever-Cut®.

La herramienta de mezclado está instalada y controlada desde la parte superior.

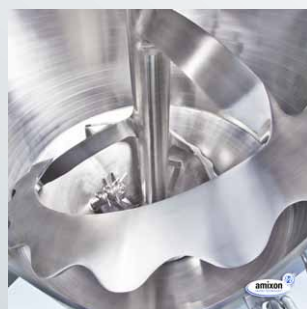
El cierre calentable puede instalarse en la parte superior o a un costado.

Herramienta de mezcla SinConvex®: temperatura ajustable, excelente calidad de mezcla y descarga completa.

Válvula de segmento esférica: libre de espacios muertos y resistente al vacío y a la presión.



La placa superior se levanta automáticamente



Herramienta de mezcla calentada



Filtro de vapor en la placa superior

AMT-1-7111-2020 ES



LIFESCIENCE



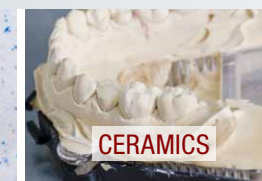
FOOD



ANIMAL CARE



DETERGENTS



CERAMICS



POLY

## Ventajas para el usuario:

- ✓ Secado extremadamente rápido y delicado, a bajas temperaturas y frecuencias de rotación; por ejemplo, en caso de que se deban secar esporas de hongos, cultivos microbianos o pigmentos de efecto.
- ✓ También es posible mezclar de manera intensiva y desagregada en el mismo dispositivo a velocidades mayores y con más HighShearBlades; por ejemplo, para pigmentos cerámicos o tratamientos botánicos.
- ✓ Se puede acceder al mezclador desde la parte superior, su limpieza -manual o automática- es rápida y sencilla. De ser requerido, también puede ser esterilizado a vapor.
- ✓ La herramienta de mezclado se puede calentar completamente. A su vez, está instalada y se controla desde la parte superior.
- ✓ El dispositivo es completamente hermético al gas. Un vacío de 1 mbar abs. es posible. Bajos grados de carga son posibles; por ejemplo, de 15%.
- ✓ Las superficies de intercambio de calor cuentan con una gran amplitud, lo que posibilita tiempos de secado extremadamente cortos.

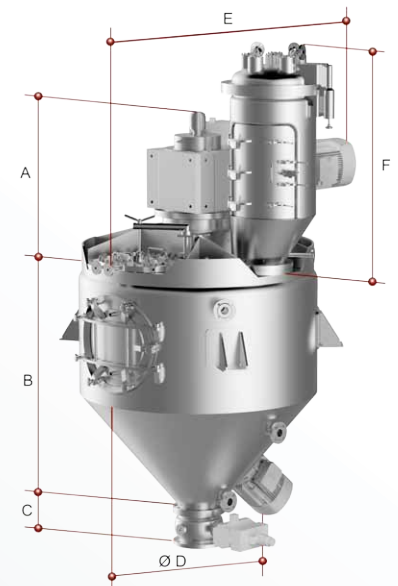
## Ensayos

amixon® da especial importancia a los ensayos realizados en su propia planta piloto; sus procesos de mezcla se pueden poner a prueba aquí. De esta forma, amixon® le brinda apoyo en el desarrollo de sus productos. A su vez, amixon® cuenta con diferentes plantas piloto, excelentemente condicionadas, localizadas en Alemania, Japón, Tailandia, India, China y EUA.



## Datos técnicos

Secador-Reactor de Mezcla Cónico <b>Tipo AMT</b> La designación del tipo corresponde al tamaño máximo de carga en litros. Efecto de mezcla y secado ideal, incluso a bajos niveles de carga.	Volumen bruto aproximado del mezclador	Dimensiones aproximadas de la versión estándar <i>Atención: Solicite, por favor, tablas de dimensiones detalladas.</i>						La frecuencia de rotación puede variar considerablemente, de 0.8 m/s hasta 3.5 m/s aproximadamente. En general, los secadores-reactores mezcladores de amixon® funcionan a baja velocidad.		La potencia de propulsión puede variar considerablemente dependiendo de la densidad de masa, fluidez (fases viscoplasticas), frecuencia de rotación y etapa del procesamiento de los productos, como por ejemplo- durante la desegregación.		Informaciones sobre el peso pueden variar enormemente dependiendo de la fase de presión, tamaño del motor y tipo de operación. Las cargas dinámicas adicionales son muy bajas.
		A	B	C	D	E	F	desde	hasta	desde	hasta	
Litros = dm <sup>3</sup>	Litros	mm	mm	mm	mm	mm	mm	Rotación por minuto		kW		kg
100	130	396	735	200	660	1166	478	28	105	1	3	980
200	260	473	935	200	825	1431	590	22	83	3	7	1230
300	390	462	1142	200	825	1431	553	19	73	4	12	1350
400	520	451	1142	200	968	1643	689	17	66	6	16	1500
500	650	462	1135	200	1100	1670	681	16	61	7	20	1956
600	780	473	1325	200	1100	1696	779	15	57	8	23	2300
800	1040	451	1395	220	1298	1982	741	14	52	9	29	2780
1000	1300	583	1595	220	1298	2014	914	13	48	11	35	3160
1500	1950	825	1805	220	1485	2332	1042	11	42	14	46	5060
2000	2600	858	1975	220	1639	2385	1147	10	38	16	56	5699
2500	3250	869	2085	220	1881	2862	1177	10	35	19	64	6320
3000	3890	880	2325	220	1881	2809	1312	9	33	21	72	7410
4000	5180	891	2455	220	2057	2544	1433	8	30	24	85	9496
5000	6470	891	2395	230	2211	2756	1538	8	28	28	97	12920
6000	7760	891	2685	230	2365	2809	1643	7	26	31	108	14200
7000	9040	968	2875	230	2640	3074	1568	7	25	33	118	15900
8000	10330	1045	3103	230	2640	3392	1808	6	24	36	128	18000
9000	11610	1045	3245	240	3080	3816	1530	6	23	38	136	19400
10000	12890	1045	3215	240	3080	4049	1680	6	22	41	145	21600
12000	15460	1100	3515	240	3080	4049	1905	6	21	45	160	25900
15000	19300	1210	3835	240	3080	4049	2356	5	19	51	181	31050



- A petición, se pueden fabricar dispositivos más grandes de hasta 50m<sup>3</sup>. De ser requerido, amixon® puede hacer las modificaciones necesarias en el tamaño de los dispositivos: Máquinas especialmente bajas si la altura de la instalación es limitada o máquinas finas en caso de que el espacio también sea reducido.
- Al ser una empresa especializada en soldo, amixon® cuenta con las cualificaciones requeridas en Europa, Japón y Estados Unidos de América para el procesamiento de diferentes tipos de materiales. Los materiales que pueden entrar en contacto con los equipos de amixon® son: Acero común S355J2G2, Hardox, aceros inoxidables austeníticos 1.4301, 1.4541, 1.4571, 1.4404, 1.4539, 1.4529, aceros inoxidables dúplex 1.4462, 1.4162, 1.4363, aleaciones 59-2.4605, Hastelloy-C22 y níquel.
- De ser necesario, los dispositivos cumplen con los estándares de higiene más altos y se ajustan a las normas de la EHEDG en cuanto a los protocolos de limpieza en seco y en húmedo. Además cumplen con las regulaciones de higiene de la FDA, así como con las reglamentaciones para un diseño higiénico de las normas sanitarias 3-A.



amixon GmbH  
Halberstädter Straße 55  
33106 Paderborn  
Deutschland

Tel. +49 (0) 52 51 / 68 88 88-0  
Fax +49 (0) 52 51 / 68 88 88-999  
E-Mail sales@amixon.de  
www.amixon.de



amixon® fabrica mezcladores industriales de precisión, secadores de mezcla al vacío, reactores de síntesis y granuladores con la mayor integración vertical de producción posible. Todos los mezcladores amixon® son fabricados en Alemania; la fabricación de las máquinas se lleva a cabo en la planta de amixon® localizada en Paderborn, Alemania.

© by amixon GmbH, Paderborn. La reproducción o transferencia a medios electrónicos sólo se permite mediante previa aprobación por escrito. Nos reservamos el derecho de realizar cambios debido a sólo los avances en la ingeniería de procesos y la tecnología de fabricación.