

Réacteur et mélangeur-sécheur sous vide, type **VMT** breveté

Réactions chaud / froid / pression / vide pour produits secs,
humides et pâteux

Le réacteur et mélangeur-sécheur s'applique aux poudres de même qu'aux produits visqueux ou pâteux (essais recommandés). Le séchage est rapide et doux, même en présence de différentes consistances rhéologiques. Le sécheur/réacteur répond aux exigences FDA et peut être utilisé comme réacteur-stérilisateur. Il satisfait également aux exigences EHEDG, ainsi qu'aux normes 3-A Sanitary Standards.



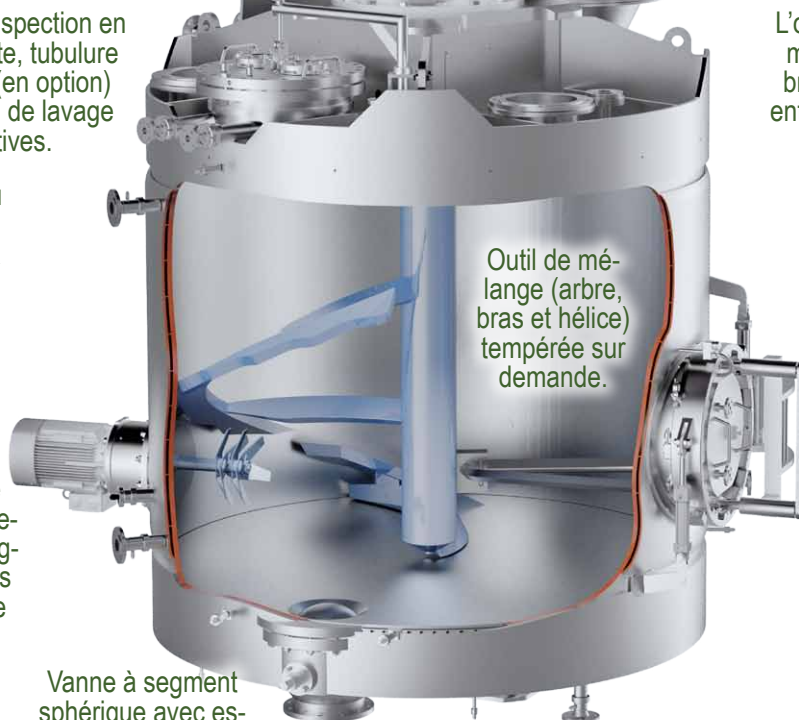
L'outil de mélange est maintenu et guidé uniquement en partie haute.

Filters à condensats avec porte de visite latérale (tempérée), disponible sur demande avec exécution CleverCut®

Trappe d'inspection en partie haute, tubulure sanitaire (en option) pour têtes de lavage rotatives.

Mélangeur résistant au vide et à la pression, entièrement tempéré à l'eau, à la vapeur et à l'huile (soit tout fluide caloporteur).

L'outil de mélange, de même que la chambre de mélange sont entièrement soudés ou meulés.



Outil de mélange (arbre, bras et hélice) tempérée sur demande.

Trappe d'inspection résistante à la pression avec fermeture à baïonnette.

Les rotors de coupe peuvent accélérer le processus de mélange-séchage tout en désagglomérant les produits (garniture mécanique d'étanchéité).

Vanne à segment sphérique avec espace mort minimal, résistant au vide et à la pression.



Mouvement ascendant en périphérie de la chambre de mélange, mouvement descendant au centre de la cuve.



Température du ruban hélicoïdal, des bras et de l'arbre entièrement réglable.



VMT 2200
(alliage 59)

Séchoir mélangeur / réacteur vertical Type VMT Le volume utile de travail correspond également à la quantité maximale de charge. Effet optimal de mélange et de séchage même avec un faible niveau de remplissage. Des modèles intermédiaires sont également disponibles par pas de 100 litres.		Volume brut approximatif du mélangeur	A	B	C	D	E	F	La fréquence de rotation peut varier fortement entre env. 0,8 m/s et env. 3,5 m/s. En général, les séchoirs mélangeurs / réacteurs amixon® sont exploités à faible régime approximativement		La puissance d'entraînement requise peut varier fortement selon la densité en vrac, les propriétés d'écoulement (phases viscoplastiques), la fréquence de rotation et les tâches de traitement comme par ex. la désagrégation.		Les données de poids peuvent varier fortement selon la taille de l'entraînement et le type d'exécution. Les charges dynamiques supplémentaires sont très faibles.
Dimensions approximatives de l'exécution de base. Veuillez demander les feuilles de cotes détaillées !								de	à	de	à		
litre = dm ³	piéd ³	litres	mm	mm	mm	mm	mm	mm	Tours par minute	kW		kg	
100	3,5	130	386	637	1200	637	145	478	28	105	1	5	1000
200	7,1	260	456	787	1300	787	145	590	22	83	3	8	1420
300	10,6	390	486	737	1400	918	145	553	19	73	5	15	1680
400	14,1	520	486	918	1400	918	145	689	17	66	7	21	2050
500	17,7	650	486	908	1550	1038	145	681	16	61	8	27	2560
600	21,2	780	516	1038	1700	1038	145	779	15	57	10	31	3200
800	28,3	1040	536	988	1850	1218	145	741	14	52	12	40	3640
1000	35,3	1300	587	1218	1900	1218	145	914	13	48	14	48	5100
1500	53,0	1950	637	1389	2200	1389	145	1042	11	42	19	64	6200
2000	70,6	2600	737	1529	2300	1529	145	1147	10	38	22	78	7900
2500	88,3	3250	767	1569	2400	1569	145	1177	10	35	26	90	8200
3000	105,9	3890	787	1749	2600	1749	145	1312	9	33	29	101	9200
4000	141,3	5180	787	1910	2900	1910	145	1433	8	30	34	120	10100
5000	176,6	6470	888	2050	3200	2050	145	1538	8	28	38	137	13200
6000	211,9	7760	888	2190	3200	2190	145	1643	7	26	43	153	15800
7000	247,2	9040	938	2090	3400	2440	145	1568	7	25	47	167	17200
8000	282,5	10330	938	2410	3400	2410	145	1808	6	24	50	180	18800
9000	317,8	11610	1038	2040	3750	2841	145	1530	6	23	54	193	19500
10000	353,1	12890	1138	2240	4100	2841	145	1680	6	22	57	205	21200
12000	423,8	15460	1138	2540	4100	2841	145	1905	6	21	63	227	24000
15000	529,7	19300	1138	3141	4400	2841	145	2356	5	19	71	257	26400
17000	600,3	21860	1288	2841	4500	3211	145	2131	5	19	76	275	28200
20000	706,3	25700	1539	2741	4800	3471	145	2056	5	18	83	300	31000
25000	882,9	32080	1639	3592	5100	3471	145	2694	4	16	94	339	35600
30000	1059,4	38470	1639	4162	5100	3471	145	3122	4	15	104	374	40100
40000	1412,6	51210	1639	4292	5300	3862	145	3219	4	14	121	436	49600

Les dimensions des cuves sont pour la plupart relativement cubiques, de sorte que la hauteur du cylindre corresponde à son diamètre.
Sur demande, amixon® peut réaliser pour vous des modèles aux proportions modifiées : séchoirs / réacteurs relativement bas, pour des hauteurs de montage réduites, ou encore machines plus élancées lorsque la place disponible au sol est limitée.

En tant qu'atelier professionnel de soudage, amixon® dispose des qualifications européennes, japonaises et américaines pour usiner les matériaux les plus divers. Les matériaux en contact avec le produit des mélangeurs amixon® sont les suivants : acier normal S355J2Ge, Hardox, aciers inoxydables austénitiques 1.4301, 1.4541, 1.4571, 1.4404, 1.4539, 1.4529, aciers inoxydables duplex 1.4462, 1.4162, 1.4363, ainsi qu'alliage 59-2.4605, Hastelloy C22 et nickel.

Sur demande, les mélangeurs satisfont aux exigences d'hygiène les plus strictes et sont conformes aux Directives EHEDG pour les processus de nettoyage à sec et humide. En outre, ils répondent aux Directives FDA relatives à l'hygiène et aux prescriptions de conception des 3-A Sanitary Standards.



amixon® attache une importance toute particulière aux phases pilotes de développement dans son propre centre technique. Vos processus de mélange y sont simulés. amixon® peut, de cette manière, vous aider dans la conception de vos produits. amixon® dispose d'un grand centre technique à Paderborn. D'autres centres techniques sont implantés au Japon, en Thaïlande, en Inde et aux USA.

Tous les composants des mélangeurs amixon® proviennent d'Allemagne. Les machines sont fabriquées exclusivement dans l'usine amixon® à Paderborn en Allemagne.

© amixon GmbH, Paderborn. Toute reproduction ou diffusion à des tiers sur supports électroniques est interdite sans accord écrit préalable. Sous réserve de modifications dues au progrès des techniques de processus et de fabrication.

amixon GmbH
Halberstädter Straße 55
D-33106 Paderborn
Allemagne

Tél. +49 (0) 52 51 / 68 88 88-0
Fax +49 (0) 52 51 / 68 88 88-999
sales@amixon.com
www.amixon.com

AZO France
ZI des Dorices
2, rue des Ajusteurs
44330 VALLET
France

Tél. +33 2 28 21 08 08
Fax +33 2 28 21 08 28
azo-france@azo.com
www.azo.fr

