

Vertikal enaxlad blandare typ VM

patentiert

Ideal blandningskvalitet, korta blandningstider för torrt, fuktigt och tjockflytande gods samt suspensioner

Vertikala enaxlade blandare kan användas FDA-konform som sterilblandare och reaktorer. De uppfyller EHEDG-kraven och även 3-A Sanitary Standards.

Handtillägg på förfrågan

Vätskemunstycke

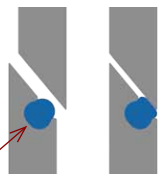
SinConvex®-blandningsverk garanterar utmärkt blandningskvalitet och bra resttömning

Skärande rotor för att bryta upp agglomerat och för att blanda vätskor

Fogfri sammansättning av blandningskammaren och blandningsverket

Blandningsverktygets drivning och lager sitter enbart på ovansidan

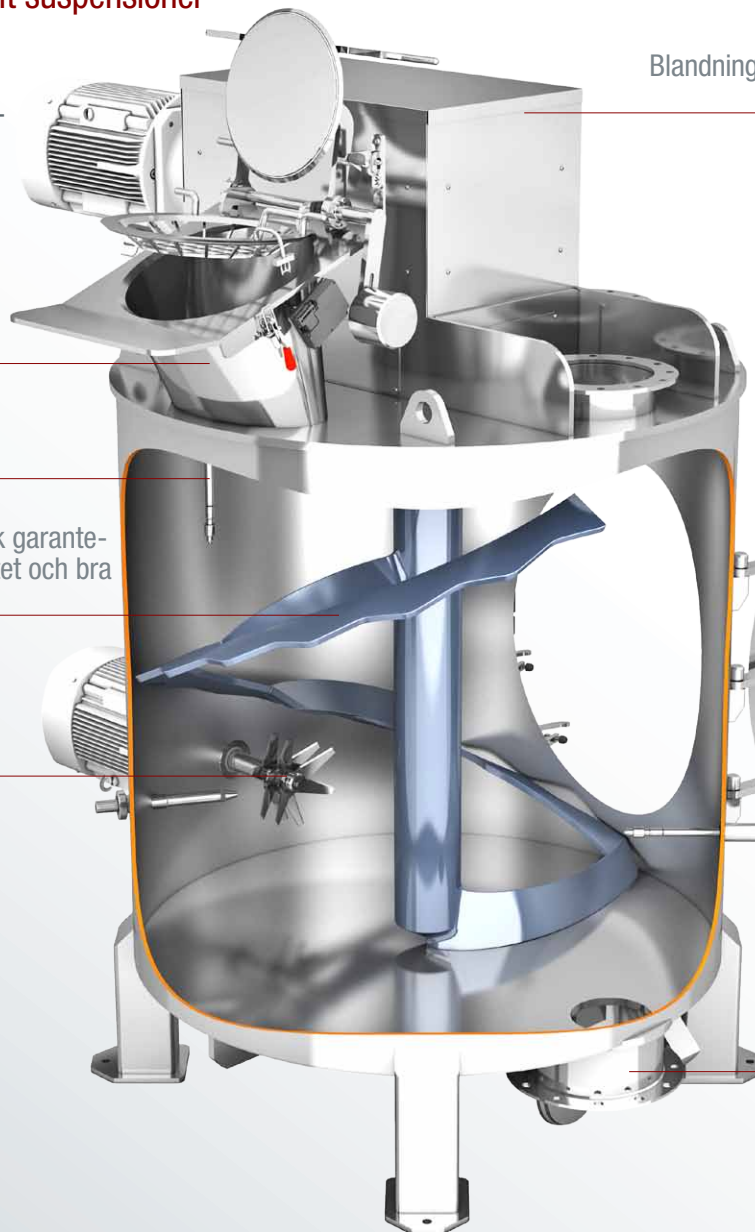
OmgaSeal® dörrtätningen



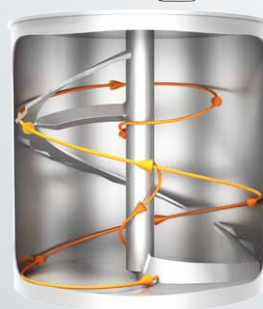
Inspektionslucka, utan dött utrymme, designed by CleverCut®

Blandningskammaren: ATEX Zon 20

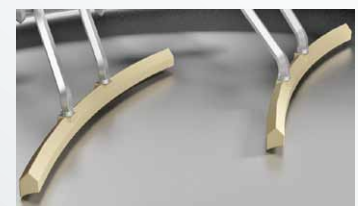
Standardanslutning med tömningslucka, utan dött utrymme



VM 2000 för livsmedelsfärger



Rörelse i tre dimensioner



ComDisc® (patenterad) för ideal resttömning: under tömningens sista fas stryker de längs med boten. Så töms även de sista resterna utan att separeras.

Fördelar för användaren

- ✓ Ideal blandningskvalitet för torrt, fuktigt och tjockflytande gods samt suspensioner
- ✓ Blandningsprincipen fungerar redan vid en fyllningsnivå på endast 10 %.
- ✓ Blandningsverktygets lager och drivning finns endast på ovansidan
- ✓ Inspektionsluckan är utförd enligt CleverCut®-processen. Den i spåret infogade O-ringspackning ger en gas- och dammtät tätning nära produkten
- ✓ amixon® tvåaxlade blandare uppfyller EHEDG-kraven och kan framställas i överensstämmelse med följande certifikat: 3a-Sanitary Standards, FDA, GMP, ASME

Försöksanläggning

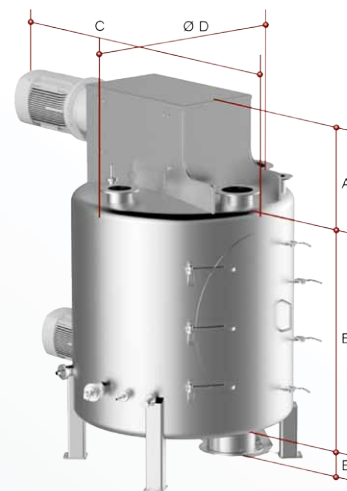
amixon® är särskilt stolt över sin egen pilot- och testanläggning. Här kan blandningsprocesserna visas för intressenter. Det hjälper Dig i Din produktutveckling. amixon®s huvudförsöksanläggning ligger i Paderborn. Ytterligare försöksanläggningar finns i Japan, Thailand, Indien, Kina och i USA.



Tekniska data

Vertikal enaxlad blandare Typ VM Typbeteckningen motsvarar den maximala storleken per charge i liter. Redan på låga fyllningsnivåer kan maximal blandningskvalitet nås. Mellanstorlekar kan beställas med 100-liters steg.	Blandarens ungefärliga bruttovolym	A	B	C	D	E	Rotationsfrekvensen kan variera stort mellan ca 0,8 m/s upptill ca 3,5 m/s. Som regel körs vertikala enaxlade blandare med låga varvtal.		Den erforderliga drivningseffekten kan variera stort beroende på volymvikten, flödesegenskaper, rotationsfrekvens, tillredningsuppgift som t.ex. bryta upp agglomerat.		Viktuppgifter kan variera stort beroende på drivningens storlek och modellens utförande. Den dynamiska extralasten är mycket liten.
		Ungefärliga mått för standardmodellen Beställ gärna de exakta måttröningarna!					ungefär				
		Liter = dm ³	Liter	mm	mm	mm	mm	mm	Varv per minut	kW	
100	130	350	624	1200	620	145	28	105	1	5	560
200	260	420	774	1300	770	145	22	83	3	8	680
300	390	450	724	1400	900	145	19	73	5	15	720
400	520	450	904	1400	900	145	17	66	7	21	800
500	650	450	894	1550	1020	145	16	61	8	27	1200
600	780	480	1030	1700	1000	145	15	57	10	31	1400
800	1040	500	980	1850	1200	145	14	52	12	40	1700
1000	1300	550	1210	1900	1200	145	13	48	14	48	2000
1500	1950	600	1380	2200	1370	145	11	42	19	64	2560
2000	2600	700	1530	2300	1510	145	10	38	22	78	3200
2500	3250	730	1570	2400	1550	145	10	35	26	90	3500
3000	3890	750	1750	2600	1730	145	9	33	29	101	4000
4000	5180	750	1910	2900	1890	145	8	30	34	120	4240
5000	6470	850	2050	3200	2030	145	8	28	38	137	5840
6000	7760	850	2190	3200	2170	145	7	26	43	153	6240
7000	9040	900	2090	3400	2424	145	7	25	47	167	6800
8000	10330	900	2410	3400	2394	145	6	24	50	180	7600
9000	11610	1000	2040	3750	2824	145	6	23	54	193	8000
10000	12890	1100	2200	4100	2824	145	6	22	57	205	8800
12000	15460	1100	2540	4100	2824	145	6	21	63	227	10400
15000	19300	1100	3150	4400	2824	145	5	19	71	257	12000
17000	21860	1250	2850	4500	3194	145	5	19	76	275	13600
20000	25700	1500	2750	4800	3454	145	5	18	83	300	16000
25000	32080	1600	3600	5100	3454	145	4	16	94	339	20800
30000	38470	1600	4170	5100	3454	145	4	15	104	374	24800
40000	51210	1600	4300	5300	3844	145	4	14	121	436	33600

- Oftast är behållarnas utformning relativt kubiskt så att cylinderns höjd motsvara cylinderns diameter. På begäran kan behållare med andra proportioner beställas av amixon®. Särskilt lågt byggande blandare där inbyggningshöjden är begränsad eller slank byggande blandare när den tillgängliga ytan är begränsad.
- Som professionellt svetsföretag har amixon® europeiska, japanska och amerikanska kvalifikationer för bearbetning av mycket varierande material. Materialet som har kontakt med produkten kan vara: Normalstål S355J2Ge, Hardox, austenitisk ädelstål 1.4301, 1.4541, 1.4571, 1.4404, 1.4539, 1.4529, Duplex-ädelstål 1.4462, 1.4162, 1.4363, samt Alloy 59-2.4605, Hastelloy-C22 och Nickel.
- Blandarna uppfyller på begäran alla maximala hygienkrav och uppfyller EHEDG-riktlinjerna för torra och våta rengöringsprocesser. Ytterligare uppfyller de FDAs hygienriktlinjer samt design föreskrifterna i 3-A Sanitary Standards.



amixon GmbH
Halberstädter Straße 55
33106 Paderborn
Tyskland

Tel. +49 (0) 52 51 / 68 88 88-0
Fax +49 (0) 52 51 / 68 88 88-999
E-Mail sales@amixon.com
www.amixon.com



amixon®-blandarnas alla komponenter härstammar från Tyskland. Maskinerna framställs endast på amixon®-fabriken i Paderborn, Tyskland. Ändringar inom ramen för processtekniska och produktionstekniska framsteg förbehålls.

© by amixon GmbH, Paderborn. Kopiering eller överföring till elektroniska medier endast med skriftligt godkännande.