

Конусный смеситель-сушилка, реактор смеситель типа АМТ

Горячие/холодные/протекающие под давлением/вакуумные реакции для сухих, влажных и пастообразных продуктов

Реактор смеситель АМТ подходит для смешивания и сушки порошков, суспензий, паст и тестообразных масс (Рекомендуется провести предварительные испытания). Сушка осуществляется бережно и очень быстро. Коническая форма обеспечивает полную выгрузку продукта. Смесительное оборудование линии АМТ отвечает требованиям FDA и может использоваться как стерилизационный реактор. Все смесители соответствуют требованиям EHEDG и санитарным нормам 3-А.

На выбор с системой охлаждения

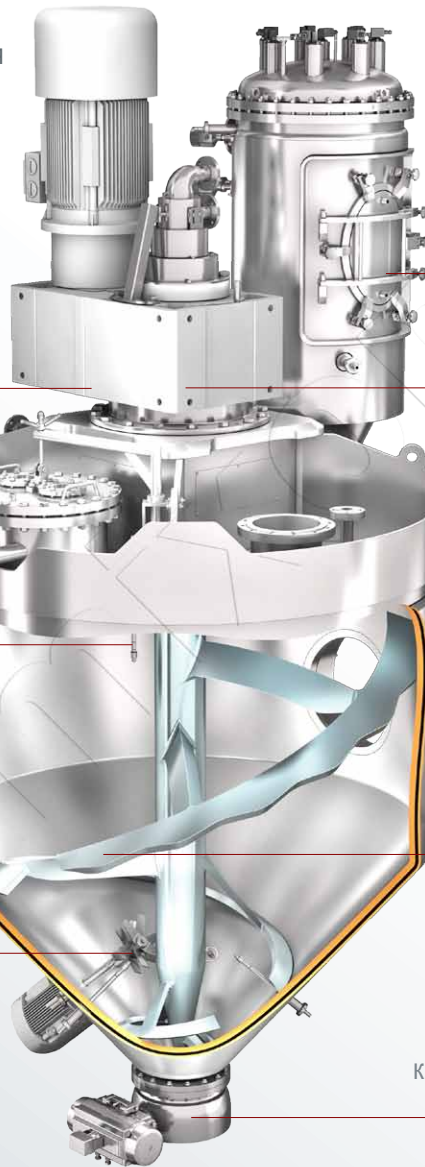
Установка полностью герметична и устойчива к давлению, возможно термостатирование водой, паром или термомаслом.

Очищающая пика

Смесительная камера и смесительный инструмент соединены без швов и полностью отшлифованы

Режущие роторы ускоряют процесс смешивания и сушки и при этом обеспечивают деагломерирование (скользящее уплотнительное кольцо)

Смесительная камера: ATEX Zone 20



Вакуумный фильтр с боковой инспекционной дверью (термостатирована), по желанию в исполнении CleverCut®

Смесительный механизм с приводом только в верхней части

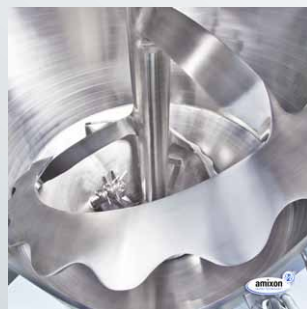
Люк с подогревом, может быть расположен сверху или сбоку.

Термостатированные смесительные инструменты SinConvex® гарантируют высокое качество смешивания и полную выгрузку.

Герметичный и устойчивый к вакууму клапан с шаровым сегментом не создаёт мертвых зон



Крестовина поднимается автоматически



Обогреваемые режущие роторы



Вакуумный фильтр на крестовине

AMT-1-7111-2020 RU



LIFESCIENCE



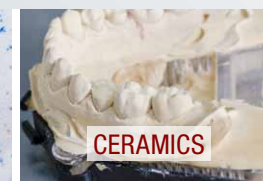
FOOD



ANIMAL CARE



DETERGENTS



CERAMICS



POLY

Преимущества пользователя

- ✓ Быстрое и щадящее высушивание при низких температурах и низких частотах вращения, когда, например, необходимо высушить споры грибов, культуры бактерий или эффективные пигменты.
- ✓ Возможно интенсивное смешивание и деагломерирование сырья в одном и том же аппарате; например, для керамических красок или пестицидов.
- ✓ Доступ к смесительной сушилке осуществляется сверху, ее можно быстро и легко очистить, вручную или автоматически. Возможна также стерилизация паром.
- ✓ Смесительные инструменты с приводом в верхней части и обогревом. Газонепроницаемая смесительная камера. Возможен вакуум в 1 мбар абс.
- ✓ Идеальное смешивание уже при заполнении камеры в 15%
- ✓ Большие обогреваемые поверхности для чрезвычайно быстрой сушки

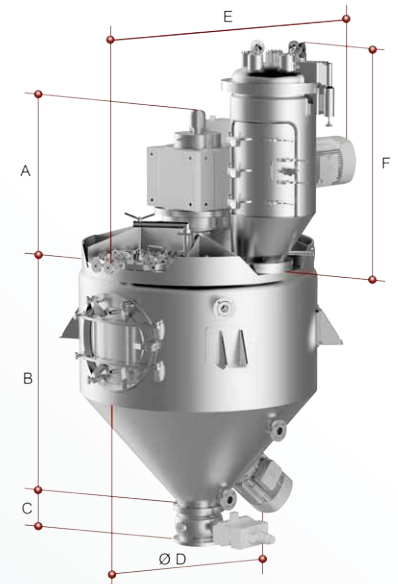
Испытания

Особое внимание компания amixon® уделяет промышленным испытаниям, проводимым в собственном испытательном центре. Здесь тестируются процессы смешивания. Таким образом мы обеспечиваем Вам поддержку при разработке новых продуктов. Главный испытательный центр компании amixon® расположен в городе Падерборн. Несколько испытательных центров находятся в Японии, Таиланде, Индии и США



Технические данные

Вертикальный смеситель-сушилка / реактор Тип АМТ Рабочий объем соответствует максимальному объему партии. Оптимальная эффективность смешивания / высушивания даже при небольшом уровне заполнения.	Приблизительный объем смесителя брутто	Приблизительные размеры стандартного исполнения <i>Запросите подробные размерные чертежи.</i>						Частота вращения может сильно варьироваться от прибл. 0,8 м/с до прибл. 3,5 м/с Как правило, смесители-сушилки / реакторы amixon® эксплуатируются на малых оборотах Приблизительно		Требуемая приводная мощность может сильно варьироваться в зависимости от насыпной плотности, текучести (вязко-пластичные фазы), частоты вращения, задач обработки, таких как, например, деагломерирование.		Данные о весе могут сильно варьироваться в зависимости от размера привода и типа исполнения. Дополнительные динамические нагрузки очень низкие.
		A	B	C	D	E	F	от	до	от	до	
		Литр = дм³	Литр	мм	мм	мм	мм	мм	мм	Кол-во оборотов в минуту	кВт	
100	130	396	735	200	660	1166	478	28	105	1	3	980
200	260	473	935	200	825	1431	590	22	83	3	7	1230
300	390	462	1142	200	825	1431	553	19	73	4	12	1350
400	520	451	1142	200	968	1643	689	17	66	6	16	1500
500	650	462	1135	200	1100	1670	681	16	61	7	20	1956
600	780	473	1325	200	1100	1696	779	15	57	8	23	2300
800	1040	451	1395	220	1298	1982	741	14	52	9	29	2780
1000	1300	583	1595	220	1298	2014	914	13	48	11	35	3160
1500	1950	825	1805	220	1485	2332	1042	11	42	14	46	5060
2000	2600	858	1975	220	1639	2385	1147	10	38	16	56	5699
2500	3250	869	2085	220	1881	2862	1177	10	35	19	64	6320
3000	3890	880	2325	220	1881	2809	1312	9	33	21	72	7410
4000	5180	891	2455	220	2057	2544	1433	8	30	24	85	9496
5000	6470	891	2395	230	2211	2756	1538	8	28	28	97	12920
6000	7760	891	2685	230	2365	2809	1643	7	26	31	108	14200
7000	9040	968	2875	230	2640	3074	1568	7	25	33	118	15900
8000	10330	1045	3103	230	2640	3392	1808	6	24	36	128	18000
9000	11610	1045	3245	240	3080	3816	1530	6	23	38	136	19400
10000	12890	1045	3215	240	3080	4049	1680	6	22	41	145	21600
12000	15460	1100	3515	240	3080	4049	1905	6	21	45	160	25900
15000	19300	1210	3835	240	3080	4049	2356	5	19	51	181	31050



- Возможно производство смесителей объемом до 50м³ или изменение пропорций оборудования, если высота или доступная площадь ограничены
- Компания amixon® - это специализированное сварочное предприятие с европейскими, японскими и американскими сертификатами обработки различных материалов. По желанию заказчика, смесительное оборудование amixon® может быть изготовлено из : стали S355J2Ge, Hardox, аустенитной нержавеющей стали 1.4301, 1.4541, 1.4571, 1.4404, 1.4539, 1.4529, дуплексной нержавеющей стали 1.4462, 1.4162, 1.4363, а также сплава 59-2.4605, Hastelloy-C22 и никеля.
- По желанию смесители могут соответствовать самым строгим гигиеническим стандартам и удовлетворять требованиям Директивы Европейской группы гигиенического проектирования и инжиниринга (EHEDG) для режимов сухой и влажной очистки. Кроме того, они соответствуют санитарным нормам Управления по контролю качества пищевых продуктов и лекарственных препаратов (FDA), а также стандартам проектирования согласно санитарным нормам 3-A.



amixon GmbH
Halberstädter Straße 55
33106 Paderborn
Deutschland

Tel. +49 (0) 52 51 / 68 88 88-0
Fax +49 (0) 52 51 / 68 88 88-999
E-Mail sales@amixon.com
www.amixon.com



Компания amixon® производит прецизионное смесительное оборудование, вакуумные сушилки, реакторы и грануляторы. Все компоненты смесителей amixon® производятся в Германии. Производство установок осуществляется исключительно на заводе amixon® в городе Падерборн, Германия.

© компании amixon GmbH, Падерборн. Перепечатка или передача на электронных носителях допускается только после получения письменного разрешения. Мы оставляем за собой право на внесение изменений, связанных с прогрессом в технологическом проектировании и технологии производства.