

Mieszalnik KoneSlid® Typu KS

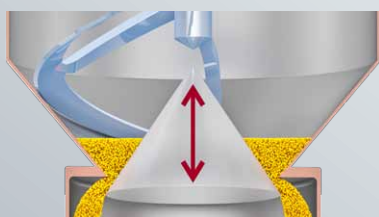
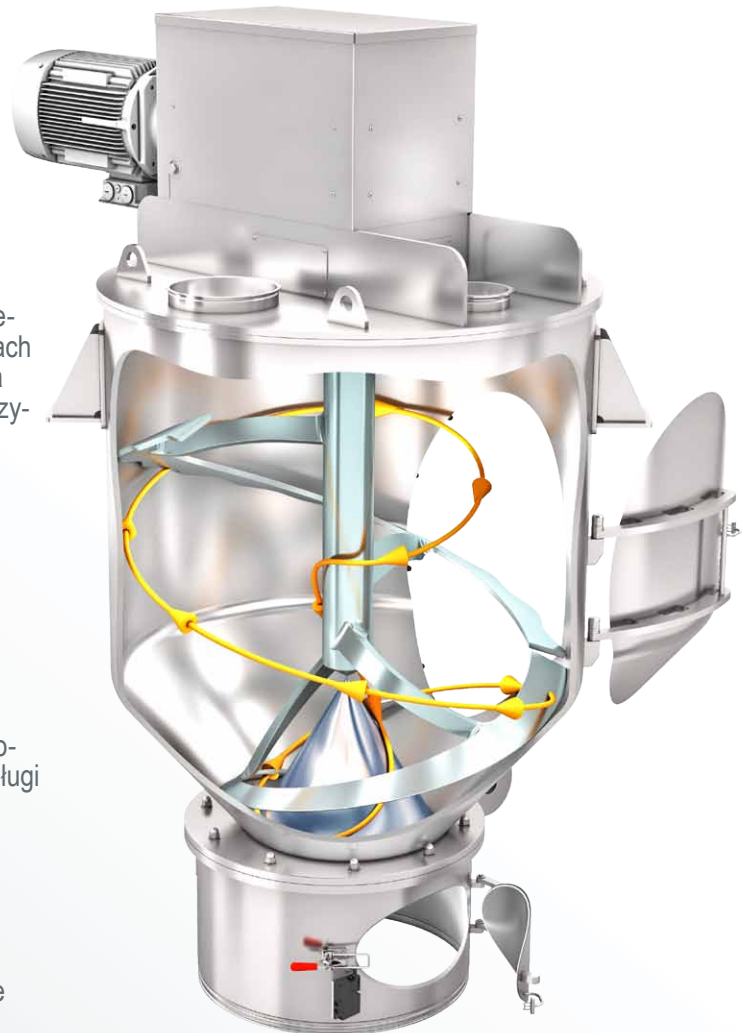
- ✓ Optymalne właściwości mieszania
- ✓ Niska prędkość obrotowa
- ✓ Krótki czas mieszania
- ✓ Błyskawiczne opróżnianie
- ✓ Doskonała dostępność
- ✓ Komora mieszania: ATEX Zone 20

...to cechy charakteryzujące nasz nowy system mieszania. Mieszanina przemieszczana jest w górę przy zewnętrznej części komory mieszania i spływa w dół do centrum. Przepływający w dół strumień produktu, kierowany jest do periferii przez stożkowy element mieszający. Po około 4 obrotach cała objętość zostaje jednokrotnie i całkowicie przemieszczana przez narzędzie mieszające. Po około 20 do 30 obrotach otrzymuje się idealnie homogeniczną mieszaninę.

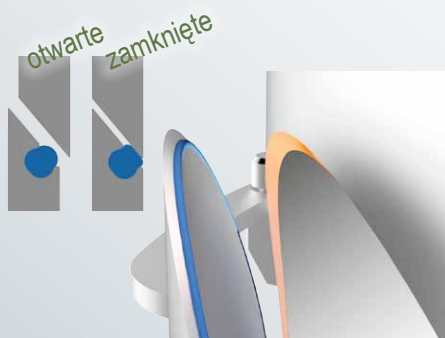
Wydatek energetyczny jest bardzo niski, jednocześnie proces mieszania jest bardzo delikatny. Co do zasady, kształty i wielkości drobin pozostają niezmienione. Mieszalnik KoneSlid® został zaprojektowany w szczególności dla mieszanin z suszenia natryskowego, granulacji fluidalnej lub z suszenia taśmowego, których drobin mają zróżnicowaną wielkość i mogą być delikatne. Do przykładów można zaliczyć: napoje w proszku, pochodne suszonego mleka, zupy instant, miusli, żywność głęboko mrożoną, masy tabletkowe i proszki metalowe. Mieszalnik KoneSlid® jest odpowiednim wyborem do obsługi wszystkich suchych, wilgotnych oraz zawieszistych proszków.

Opróżnianie jest nawet szybsze niż proces mieszania, za pośrednictwem przesuwającego się w dół systemu zamykającego. Mieszalnik zostaje opróżniony zaledwie w kilka sekund. W podstawionym na dole pojemniku z reguły nie powstaje stożek nasypowy. Mieszanina zostaje całkowicie opróżniona za wyjątkiem minimalnej pozostałości pyłu. Szczególnie użyteczne są duże drzwiczki inspekcyjne, które umożliwiają wygodne czyszczenie i inspekcję. W przypadku ręcznego czyszczenia na sucho, wszystkie elementy mieszalnika są dostępne.

Zapraszamy do odwiedzenia nas w Paderborn. amixon® serdecznie zaprasza Państwa na próby mieszania i z góry zapewnia o doskonałych wynikach!



Praktycznie kompletne opróżnianie w ciągu kilku sekund



OmegaSeal® zaprojektowana przez Clever-Cut®



Typ KS 400 z 2 drzwiczkami inspekcyjnymi projektu Clever-Cut®

KS-1-7003-2024 PL



LIFESCIENCE



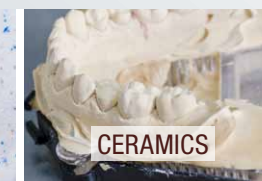
FOOD



ANIMAL CARE



DETERGENTS



CERAMICS



POLY

Końcowy projekt instalacji mieszającej

Dodawane komponenty: witaminy, kapsułkowany olej rybi, pierwiastki śladowe i inne substancje czynne

Suszenie wibracyjne warstwy fluidalnej oraz dozowanie dodatków

Higieniczne zwrótnice rurowe

Dwa mieszalniki KoneSlid®

Opróżnianie, pakowanie

Doprowadzanie, ważenie, przesiewanie, porcjowanie

Mieszanie: Mieszalnik KoneSlid®

Pojemnik spustowy na szynach

Kontrolne przesiewanie na życzenie

Opróżnianie, pakowanie

Przedstawione tu w uproszczonej formie projekty instalacji, ukazują niezwykle higieniczne warianty służące do produkcji dietetycznej żywności. amixon® produkuje tylko mieszalniki. Elementy opisane tekstem w kolorze zielonym nie są naszymi produktami.

Korzyści dla użytkownika:

- ✓ Idealnie wymieszane materiały przy niskim zużyciu energii
- ✓ Zmienne stopnie napełnienia od ok. 10 do 100% danego typu
- ✓ Czyszczenie: wygodne, bezpieczne, idealnie ergonomiczne, do pracy na mokro lub sucho w trybie ręcznym lub automatycznym
- ✓ Mieszalnik, na życzenie, dostępny z wieloma drzwiczkami inspekcyjnymi Clever-Cut®
- ✓ Praktycznie kompletne opróżnianie w ciągu kilku sekund, bez stożka nasypowego, bez rozdzielenia materiału
- ✓ Na życzenie, można podczas mieszania zadziałać próżnią. Mieszanina zostaje poddana zobojętnieniu i ma dłuższy okres przydatności
- ✓ W celu wypróbowania technologii, amixon® dysponuje mieszalnikami testowymi

amixon GmbH
Halberstädter Straße 55
33106 Paderborn
Germany
+49 (0) 52 51 / 68 88 88-0
sales@amixon.com
www.amixon.com

Wszystkie komponenty mieszalników amixon® produkowane są w Niemczech. Produkcja maszyn odbywa się wyłącznie w zakładach amixon® w Paderborn, w Niemczech. Zastrzega się prawo do wprowadzania zmian służących postępowi produkcyjno-technologicznemu.

© by amixon GmbH, Paderborn. Dodruk lub transmisja do mediów elektronicznych jedynie za pisemną zgodą.