

# Continuous mixer Type AMK

건식, 습식 또는 현탁액 상태의 원료를 부드럽고 균일한 단계에서 최고 미세 과립 단계까지 선택하여 혼합할 수 있음

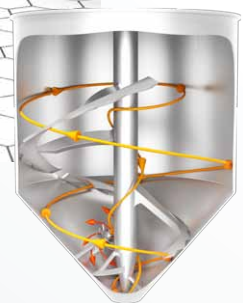


중량 또는 용량에  
따른 정량 조절

Mixing Chamber:  
ATEX Zone 20

투입 볼륨을  
30%에서 80%  
사이에서 조정  
가능

제어 가능한  
지속적 배출



3차원적 방향 전환

## 생산 시작 작업:

믹서의 배출 밸브가 닫히고 중량에 따라 작동하는 정량 조절 장치들이 낮은 질량 유속으로 동시에 시작되며 서로 연계하여 자동으로 조정합니다. 믹서는 계속해서 채워지며 절반 정도에 도달하면 혼합이 시작됩니다. 정량 조절은 믹서가 절반정도 채워지면 완료됩니다. 믹서가 작동 용량의 80%에 도달하면 배출 장치가 천천히 개방됩니다. 투입 용량은

계속해서 80%로 유지되며 투입 유속은 최대 질량 유속에 도달할 때까지 증가됩니다.

## 생산 종료 작업:

전체 정량 조절 장치가 차례대로 질량 유속의 속도를 낮춘 후 동시에 꺼지고 닫힙니다. 마지막 남은 내용물이 배출될 때까지 계속 비워집니다



SinConvex® Mixing Tool(특허 보유), 99.99%까지 혼합물 배출

AMK-1-7112-2023 KR



LIFESCIENCE



FOOD



ANIMAL CARE



DETERGENTS



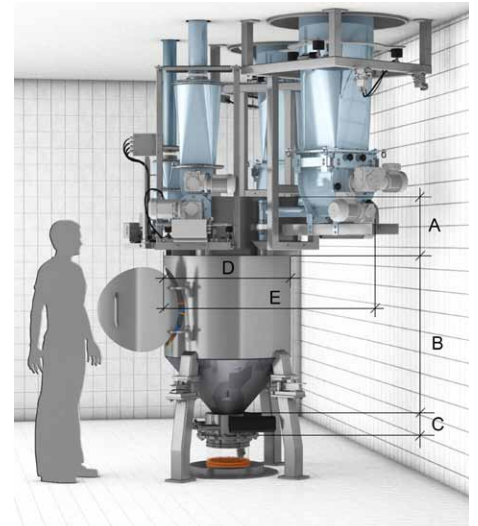
CERAMICS



POLY

## Technical Data

Continuous mixer Type <b>AMK</b> 규격 선정은 최대 투입량을 기준으로 적용	복잡한 혼합 작업(대량의 고체와 액체)을 수행할 경우 작동 시간이 증가함			간단한 혼합 작업의 경우 작동 시간이 줄어듦			대략적인 치수			
	최대 투입시 체류시간	흐름 속도	흐름 속도	최대 투입시 체류시간	흐름 속도	흐름 속도	A	B+C	D	E
	[분]	[dm³/m]	[m³/h]	[분]	[dm³/m]	[m³/h]	[mm]	[mm]	[mm]	[mm]
50	3	17	1	1,0	50	3	300	670	475	1000
70	3	23	1	1,0	70	4	300	770	475	1100
100	3	33	2	1,0	100	6	370	850	600	1250
200	3	67	4	1,0	200	12	450	1050	750	1450
400	3,5	114	7	1,2	343	21	450	1350	880	1600
600	3,5	171	10	1,2	514	31	450	1500	1000	1650
800	3,5	229	14	1,2	686	41	650	1600	1000	1900
1000	3,5	286	17	1,2	857	51	650	1720	1180	2100
1500	4	375	23	1,3	1125	68	730	1800	1350	2300
2000	4	500	30	1,3	1500	90	770	2100	1490	2500
3000	4	750	45	1,3	2250	135	800	2400	1710	2700



- 중간 크기도 제공 가능하며 상세 설계와 설비 치수는 요청 시 제공합니다. amixon GmbH는 요청이 있을 경우 최대 500 m³/h 이상의 설비도 제작 가능합니다.
- 믹서는 연속 믹서 또는 배치 믹서로 작동 가능합니다. 이를 이용하여 복잡한 pre mix도 동일한 믹서에 상이한 양을 투입하여 생성할 수 있습니다.
- 최대 50m³의 대형 믹서는 요청 시 제작 가능합니다. 기본 믹싱 챔버는 입방형에 가까우며 작업장 높이가 제한적이거나 좁은 공간에 배치해야 할 경우 믹싱 챔버의 비율을 „Low Profile“ 또는 „Slim Profile“로 제작 가능합니다.
- amixon®은 제관품 제조기업으로서 다양한 재료 가공을 위해 유럽, 일본 및 미국의 인증을 보유하고 있습니다. 혼합물과 접촉하는 소재는 다음과 같이 선택 가능합니다. Mild Steel S355J2Ge, Hardox, austenitic stainless steels 1.4301, 1.4541, 1.4571, 1.4404, 1.4539, 1.4529, Duplex stainless steels 1.4462, 1.4162, 1.4363, Alloy 59-2.4605, Hastelloy C22 및 Nickel
- 요청에 따라 최고의 위생 요건을 충족하며 건식 및 습식 세척 방식에 대한 EHEDG 요구 사항을 준수합니다. 또한 FDA 위생 기준 및 3-A Sanitary Standard의 설계 규정에 적합합니다.

## Piloting

amixon®은 Test Center를 운영하고 있으며, 사전 Mixing Test를 고객에게 권장하고 있습니다. 고객의 Mixing Process에 따라 Mixing Test가 가능하며, Test를 통해 고객의 제품 품질 향상이 가능하도록 지원합니다. Test Center는 독일, 한국, 일본, 태국, 인도, 미국에 위치합니다. Dryer Test는 독일, 일본에서 가능합니다.



## amixon® 믹서 및 건조기 유형



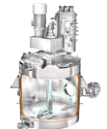
AM



VM



HM



VMT



KS



COM



AMT



AMK



RMG



Gyrator



amixon GmbH  
Halberstädter Straße 55  
33106 Paderborn  
Germany

Tel. +49 (0) 52 51 / 68 88 88-0  
Fax +49 (0) 52 51 / 68 88 88-999  
E-Mail sales@amixon.com  
www.amixon.com

Represented in Korea by

**SAMBO**  
삼보계량시스템(주)

서울시 금천구 디지털로 9길 56,  
503호 (가산동, 코오롱테크노밸리)  
Tel. +82 2 866 3125  
E-Mail sambo@sbcorp.co.kr  
www.sbcorp.co.kr

amixon®은 고정밀 혼합기, 진공 혼합 건조기, 합성 반응기 및 최대 깊이의 과립기를 제조합니다. amixon® 제품의 모든 부품은 독일산이며 기계는 독일 파더보른에 위치한 amixon® 공장에만 생산됩니다.

© by amixon GmbH, Paderborn. 서면 허가가 있는 경우에만 전자 매체로의 복제 또는 전송 가능합니다.